



ISEIE
ISEIE INNOVATION SCHOOL

BROCHURE

CURSO LENGUAJE NO SEXISTA

EDUCACIÓN



www.iseie.com

03

CURSO LENGUAJE NO SEXISTA

04

POR QUÉ REALIZAR EL CURSO

05

OBJETIVOS

06

PARA QUÉ TE PREPARA EL CURSO

07

DISEÑO Y CONTENIDO

08

REQUISITOS DE POSTULACIÓN

09

TITULACIÓN PROPIA

10

TRABAJO DE FIN DEL CURSO

11

CONTENIDO DEL CURSO

13

UBICACIÓN Y CONTACTO



CURSO LENGUAJE NO SEXISTA

El lenguaje no sexista es una herramienta clave para promover la igualdad de género y la inclusión en todos los espacios de comunicación, tanto escritos como orales.

El uso consciente y reflexivo de las palabras permite visibilizar a todas las personas, evitar sesgos discriminatorios y contribuir a transformar estructuras sociales que perpetúan desigualdades.

Nuestro Curso de Lenguaje No Sexista ha sido diseñado para proporcionar una formación teórica y práctica, actualizada y aplicable a la realidad de instituciones educativas, empresas, administraciones públicas y medios de comunicación. A lo largo de los módulos, los participantes explorarán desde los fundamentos y el impacto social del lenguaje, hasta técnicas específicas de redacción, comunicación oral, estrategias de sensibilización y herramientas para implementar políticas lingüísticas inclusivas en su entorno laboral o académico.



POR QUÉ REALIZAR EL CURSO



El realizar un curso eleva el conocimiento y nivel académico de la persona, convirtiéndola en un elemento fundamental dentro de un esquema de trabajo; su trascendencia radica en el desarrollo de competencias adicionales que adquiere, su proceso formativo se vuelve más sólido y por ende se convierte en un candidato más atractivo para cubrir un puesto preponderante.



Te brinda la oportunidad de adquirir conocimientos actualizados y estar al tanto de las últimas tendencias y avances en tu área de interés. Realizar un curso en un área que te apasiona puede brindarte una gran satisfacción personal. Te permite profundizar en un tema que te interesa y te da la oportunidad de contribuir de manera significativa en ese campo.



OBJETIVOS



Los estudios de postgrado consisten no solo en adquirir conocimientos por parte del participante.



Sino que estos queden supeditados al desarrollo de una serie de competencias en función de los perfiles académicos y los correspondientes perfiles profesionales.



Nuestra función es centrar los objetivos de este programa y los diferentes módulos que lo conforman no solamente en la simple acumulación de conocimientos.



Conocimientos sino también en las hard skills y soft skills que permitan a los profesionales desempeñar su labor de forma exitosa en este mundo laboral en constante evolución.

PARA QUÉ TE PREPARA EL CURSO

- A** Comprender la relación entre lenguaje, género y estructuras de poder. Identificar formas de sexismo lingüístico en textos, discursos y entornos de comunicación cotidianos.
- B** Analizar el impacto del lenguaje discriminatorio en la sociedad y proponer alternativas. Aplicar estrategias prácticas de redacción y comunicación oral inclusiva y respetuosa. Elaborar documentos, informes y materiales didácticos utilizando lenguaje no sexista.
- C** Asesorar a instituciones y organizaciones en la implementación de guías de estilo inclusivas. Desarrollar y promover campañas de sensibilización para fomentar el uso de lenguaje igualitario. Evaluar y corregir contenidos comunicativos para garantizar su adecuación a la perspectiva de género.
- D** Convertirte en agente de cambio para impulsar una comunicación ética, responsable y comprometida con la equidad. Comprender la relación entre lenguaje, género y estructuras de poder. Identificar formas de sexismo lingüístico en textos, discursos y entornos de comunicación cotidianos.
- E** Analizar el impacto del lenguaje discriminatorio en la sociedad y proponer alternativas. Aplicar estrategias prácticas de redacción y comunicación oral inclusiva y respetuosa. Elaborar documentos, informes y materiales didácticos utilizando lenguaje no sexista.
- F** Asesorar a instituciones y organizaciones en la implementación de guías de estilo inclusivas. Desarrollar y promover campañas de sensibilización para fomentar el uso de lenguaje igualitario.
- G** Evaluar y corregir contenidos comunicativos para garantizar su adecuación a la perspectiva de género. Convertirte en agente de cambio para impulsar una comunicación ética, responsable y comprometida con la equidad.

DISEÑO Y CONTENIDO

01

Para el diseño del Plan de estudios de este curso, ISEIE Innovation School ha seguido las directrices del equipo docente, el cual ha sido el encargado de seleccionar la información con la que posteriormente se ha constituido el plan de estudio.



02

De esta forma, el profesional que acceda al programa encontrará el contenido más vanguardista y exhaustivo relacionado con el uso de procesos innovadores y altamente eficaces, conforme a las necesidades y problemáticas actuales.



Buscando la integración de conocimientos académicos y de formación profesional, en un ambiente competitivo y globalizado. Todo ello a través de cada uno de sus módulos de estudio presentado en un cómodo y accesible formato 100% online.



03



El empleo de la metodología Relearning en el desarrollo de este programa te permitirá fortalecer y enriquecer tus conocimientos y hacer que perduren en el tiempo a base de una reiteración de contenidos.

04

REQUISITOS DE POSTULACIÓN

Para postular a nuestro curso debes cumplir con los siguientes requisitos:



Documento de identidad



Correo electrónico

A QUIÉN ESTÁ DIRIGIDO

- Docentes y personal educativo de todos los niveles interesados en aplicar lenguaje inclusivo en su práctica diaria.
- Comunicadores, periodistas y creadores de contenido que deseen elaborar mensajes respetuosos y libres de sesgos.
- Responsables de recursos humanos, igualdad y comunicación en empresas, ONG y organismos públicos.
- Estudiantes de humanidades, ciencias sociales y carreras afines que quieran ampliar su formación con perspectiva de género.
- Cualquier persona interesada en reflexionar críticamente sobre el poder del lenguaje y aprender a utilizarlo de forma responsable para contribuir a la igualdad y la diversidad en su entorno personal y profesional.



TITULACIÓN PROPIA



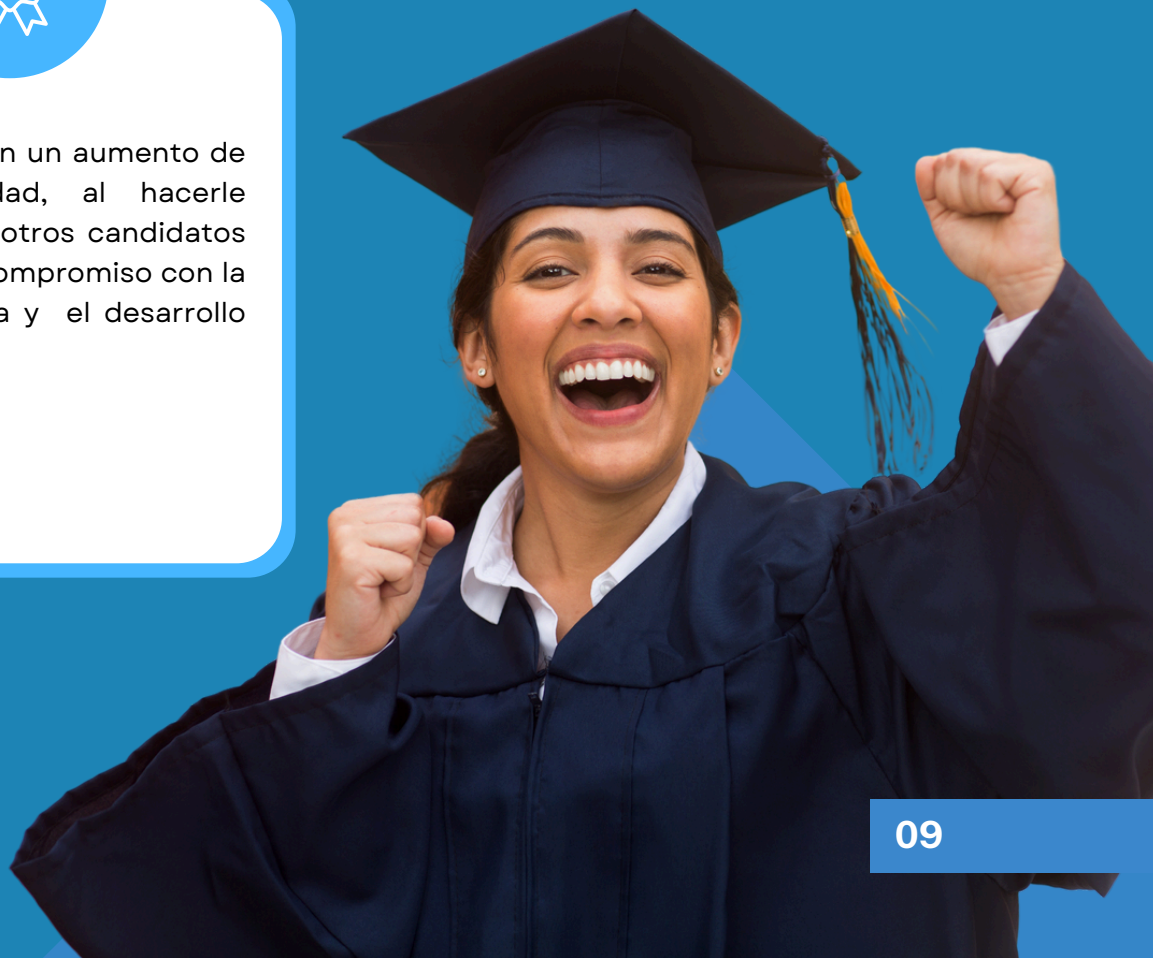
Al concluir el curso los participantes serán galardonados con una titulación propia otorgada por ISEIE Innovation School. Esta titulación se encuentra respaldada por una certificación que equivale a 4 créditos ECTS (European Credit Transfer and Accumulation System) y representa un total de 100 horas de dedicación al estudio.



Esta titulación no solo enriquecerá su imagen y credibilidad ante potenciales clientes, sino que reforzará significativamente su perfil profesional en el ámbito laboral. Al presentar esta certificación, podrá demostrar de manera concreta y verificable su nivel de conocimiento y competencia en el área temática del curso.



Esto resultará en un aumento de su empleabilidad, al hacerle destacar entre otros candidatos resaltando su compromiso con la mejora continua y el desarrollo profesional.



TRABAJO FINAL DEL CURSO

A

Una vez que haya completado satisfactoriamente todos los módulos del curso, deberá llevar a cabo un trabajo final en el cual deberá aplicar y demostrar los conocimientos que ha adquirido a lo largo del programa.

B

Este trabajo final suele ser una oportunidad para poner en práctica lo que ha aprendido y mostrar su comprensión y habilidades en el tema.

C

Puede tomar la forma de un proyecto, un informe, una presentación u otra tarea específica, dependiendo del contenido del curso y sus objetivos. Recuerde seguir las instrucciones proporcionadas y consultar con su instructor o profesor si tiene alguna pregunta sobre cómo abordar el trabajo final.



CONTENIDO CURSO LENGUAJE NO SEXISTA

MÓDULO 1: INTRODUCCIÓN AL LENGUAJE NO SEXISTA

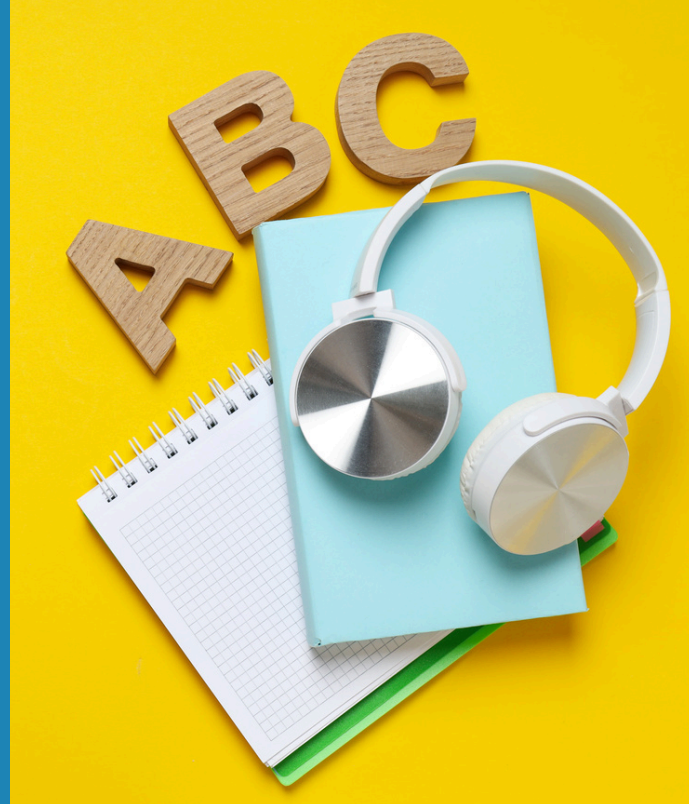
- 1.1 Concepto de lenguaje no sexista
- 1.2 Diferencia entre sexismo lingüístico y lenguaje inclusivo
- 1.3 Origen histórico y evolución del lenguaje no sexista
- 1.4 Importancia del lenguaje en la construcción de la realidad social
- 1.5 Principios básicos del lenguaje igualitario
- 1.6 Marco legal y normativo sobre lenguaje inclusivo
- 1.7 Perspectiva de género y comunicación
- 1.8 Mitos y resistencias ante el lenguaje no sexista
- 1.9 Objetivos del curso y competencias a desarrollar

MÓDULO 2: GÉNERO Y LENGUAJE

- 2.1 Conceptos clave de género y sexo
- 2.2 Relación entre lenguaje y roles de género
- 2.3 Representación de mujeres y hombres en el discurso
- 2.4 Invisibilización y androcentrismo lingüístico
- 2.5 Lenguaje y estereotipos de género
- 2.6 Impacto del lenguaje sexista en la vida cotidiana
- 2.7 Análisis de ejemplos de sexismo lingüístico
- 2.8 Consecuencias sociales y culturales
- 2.9 Propuestas de cambio y reflexión crítica

MÓDULO 3: ANÁLISIS DEL SEXISMO EN DISTINTOS CONTEXTOS

- 3.1 Sexismo en textos académicos y científicos
- 3.2 Lenguaje sexista en medios de comunicación
- 3.3 Sexismo en publicidad y marketing
- 3.4 Sexismo en documentos institucionales
- 3.5 Lenguaje sexista en el ámbito laboral
- 3.6 Sexismo en la educación y libros escolares
- 3.7 Lenguaje sexista en redes sociales y entornos digitales
- 3.8 Diagnóstico de sexismo en el lenguaje cotidiano
- 3.9 Análisis de casos prácticos y debates



MÓDULO 4: ESTRATEGIAS PARA EVITAR EL LENGUAJE SEXISTA

- 4.1 Principios generales de uso no sexista del lenguaje
- 4.2 Sustitución de términos sexistas
- 4.3 Uso de nombres colectivos y genéricos
- 4.4 Alternancia de género gramatical
- 4.5 Uso de formas dobles y desdoblamiento
- 4.6 Reformulación de oraciones sexistas
- 4.7 Recursos gráficos y tipográficos inclusivos
- 4.8 Ejemplos prácticos de reescritura de textos
- 4.9 Elaboración de guías de estilo no sexista

MÓDULO 5: LENGUAJE INCLUSIVO EN LA COMUNICACIÓN ESCRITA

- 5.1 Redacción de textos institucionales sin sesgo sexista
- 5.2 Elaboración de informes y actas inclusivas
- 5.3 Comunicación en correos electrónicos y notas oficiales
- 5.4 Redacción de contenido web y blogs inclusivos
- 5.5 Manuales y políticas corporativas de lenguaje inclusivo
- 5.6 Inclusión de lenguaje no sexista en publicaciones académicas
- 5.7 Prácticas de corrección y edición inclusiva
- 5.8 Herramientas digitales para verificar lenguaje no sexista
- 5.9 Taller de redacción inclusiva aplicada

MÓDULO 6: LENGUAJE NO SEXISTA EN LA COMUNICACIÓN ORAL

- 6.1 Principios de comunicación oral inclusiva
- 6.2 Discurso público y presentaciones no sexistas
- 6.3 Lenguaje no sexista en reuniones y conferencias
- 6.4 Buenas prácticas en atención al cliente y llamadas
- 6.5 Inclusión de todas las identidades de género en la comunicación oral
- 6.6 Evitar expresiones discriminatorias y micromachismos
- 6.7 Técnicas para reformular mensajes en tiempo real
- 6.8 Dinámicas grupales para practicar la oralidad inclusiva
- 6.9 Rol del lenguaje no verbal en la comunicación respetuosa

MÓDULO 7: NORMATIVA, RECOMENDACIONES Y BUENAS PRÁCTICAS

- 7.1 Recomendaciones de organismos internacionales
- 7.2 Legislación nacional e institucional sobre igualdad de género
- 7.3 Políticas de igualdad y lenguaje no sexista en empresas
- 7.4 Guías de lenguaje inclusivo de universidades y ONG
- 7.5 Ejemplos de buenas prácticas organizacionales
- 7.6 Implementación de protocolos de comunicación inclusiva
- 7.7 Evaluación de impacto del lenguaje no sexista
- 7.8 Sensibilización y formación continua en instituciones
- 7.9 Casos de éxito y experiencias positivas



MÓDULO 8: EDUCACIÓN Y SENSIBILIZACIÓN EN LENGUAJE NO SEXISTA

- 8.1 Importancia de la educación lingüística con perspectiva de género
- 8.2 Planes y programas educativos inclusivos
- 8.3 Lenguaje inclusivo en materiales didácticos
- 8.4 Rol del profesorado en la transmisión de lenguaje no sexista
- 8.5 Estrategias para trabajar lenguaje inclusivo en el aula
- 8.6 Actividades y recursos pedagógicos
- 8.7 Implicación de las familias y la comunidad educativa
- 8.8 Evaluación y seguimiento de la práctica educativa inclusiva
- 8.9 Proyectos de sensibilización y campañas escolares

MÓDULO 9: TRABAJO FINAL CURSO




Nota: El contenido del programa académico puede estar sometido a ligeras modificaciones, en función de las actualizaciones o de las mejoras efectuadas.



ISEIE
ISEIE INNOVATION SCHOOL

CONTÁCTANOS

 +34 960 25 47 46

 Av. Aragón 30, 5. 46021 Valencia.

 www.iseie.com