



ISEIE
ISEIE INNOVATION SCHOOL

BROCHURE

**DIPLOMADO MÉTODOS
DIAGNÓSTICOS EN
GINECOLOGÍA**



www.iseie.com

03

**DIPLOMADO MÉTODOS DIAGNÓSTICOS
EN GINECOLOGÍA**

04

POR QUÉ REALIZAR EL DIPLOMADO

05

OBJETIVOS

06

**PARA QUÉ TE PREPARA EL
DIPLOMADO**

07

DISEÑO Y CONTENIDO

08

REQUISITOS DE POSTULACIÓN

09

TITULACIÓN PROPIA

10

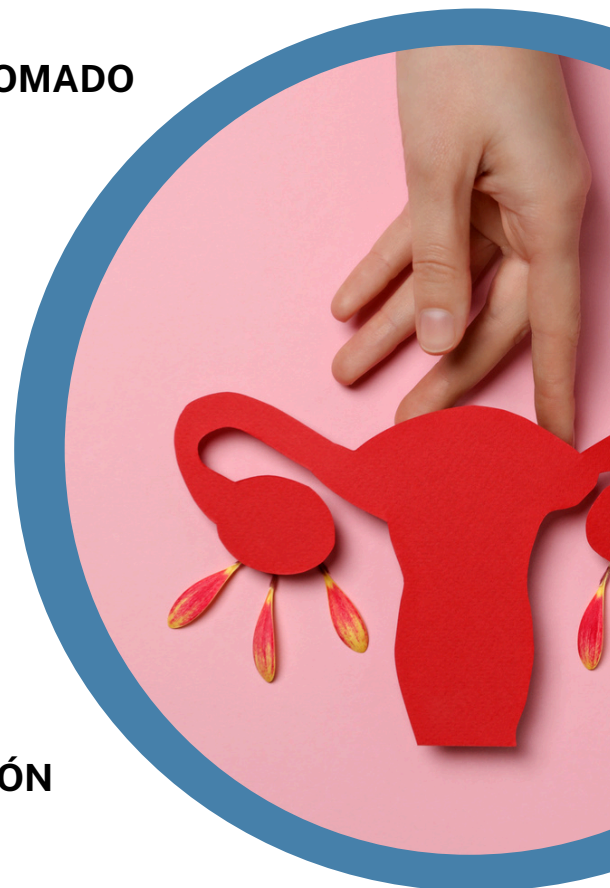
TRABAJO DE FIN DEL DIPLOMADO

11

CONTENIDO DEL DIPLOMADO

13

UBICACIÓN Y CONTACTO



DIPLOMADO MÉTODOS DIAGNÓSTICOS EN GINECOLOGÍA

Nuestro Diplomado en Métodos Diagnósticos en Ginecología es un programa académico especializado que brinda una formación profunda y actualizada sobre las principales herramientas clínicas y tecnológicas utilizadas en la evaluación de la salud ginecológica. A través de un enfoque integral, el diplomado permite comprender desde los principios básicos de la anamnesis hasta la aplicación de técnicas avanzadas como la colposcopia, la ecografía, la histeroscopia y los estudios por imagen en oncología.

Este programa está diseñado para desarrollar habilidades clínicas, técnicas y analíticas que permitan al profesional de la salud realizar diagnósticos oportunos, precisos y basados en la evidencia, con el objetivo de mejorar la atención integral a la mujer en distintas etapas de su vida.



POR QUÉ REALIZAR EL DIPLOMADO



Un diplomado supone una especialización en un rubro específico, se eleva el conocimiento y nivel académico de la persona, convirtiéndola en un elemento fundamental dentro de un esquema de trabajo; su trascendencia radica en el desarrollo de competencias adicionales que adquiere, su proceso formativo se vuelve más sólido y por ende se convierte en un candidato más atractivo para cubrir un puesto preponderante.



Te brinda la oportunidad de adquirir conocimientos actualizados y estar al tanto de las últimas tendencias y avances en tu área de interés. Realizar un curso en un área que te apasiona puede brindarte una gran satisfacción personal. Te permite profundizar en un tema que te interesa y te da la oportunidad de contribuir de manera significativa en ese campo.



OBJETIVOS



Los estudios de postgrado consisten no solo en adquirir conocimientos por parte del participante.



Sino que estos queden supeditados al desarrollo de una serie de competencias en función de los perfiles académicos y los correspondientes perfiles profesionales.



Nuestra función es centrar los objetivos de este programa y los diferentes módulos que lo conforman no solamente en la simple acumulación de conocimientos.



Conocimientos sino también en las hard skills y soft skills que permitan a los profesionales desempeñar su labor de forma exitosa en este mundo laboral en constante evolución.

PARA QUÉ TE PREPARA EL DIPLOMADO

A

Realizar una evaluación clínica completa de la paciente ginecológica, incluyendo la anamnesis, exploración física y análisis de antecedentes.

B

Aplicar con destreza procedimientos diagnósticos especializados, como la citología cervical, la colposcopia, la histeroscopia y la ecografía transvaginal.

C

Interpretar correctamente estudios de laboratorio, pruebas de imagen y marcadores tumorales, esenciales en la detección y seguimiento de enfermedades ginecológicas y mamarias.

D

Desarrollar y aplicar algoritmos diagnósticos personalizados, basados en síntomas, hallazgos clínicos y pruebas complementarias.

E

Integrarse en equipos multidisciplinarios con una visión clínica y diagnóstica sólida, centrada en la prevención, detección temprana y tratamiento oportuno de patologías.



DISEÑO Y CONTENIDO

01

Para el diseño del Plan de estudios de este curso, ISEIE Innovation School ha seguido las directrices del equipo docente, el cual ha sido el encargado de seleccionar la información con la que posteriormente se ha constituido el plan de estudio.



02

De esta forma, el profesional que acceda al programa encontrará el contenido más vanguardista y exhaustivo relacionado con el uso de procesos innovadores y altamente eficaces, conforme a las necesidades y problemáticas actuales.



Buscando la integración de conocimientos académicos y de formación profesional, en un ambiente competitivo y globalizado. Todo ello a través de cada uno de sus módulos de estudio presentado en un cómodo y accesible formato 100% online.



03



El empleo de la metodología Relearning en el desarrollo de este programa te permitirá fortalecer y enriquecer tus conocimientos y hacer que perduren en el tiempo a base de una reiteración de contenidos.

04

REQUISITOS DE POSTULACIÓN

Para postular a nuestro diplomado, debes cumplir con los siguientes requisitos:



Documento de identidad



Correo electrónico



Curriculum Vitae

Si eres estudiante, conocimientos equivalentes en el área del diplomado al que estas postulando.

¿A QUIÉN ESTÁ DIRIGIDO?

Este diplomado está dirigido a:

Médicos generales y médicos en formación interesados en adquirir herramientas diagnósticas para la práctica clínica en salud femenina.

Ginecólogos y obstetras, que deseen actualizar sus competencias en métodos diagnósticos convencionales y de alta tecnología.

Profesionales de la salud, como médicos de atención primaria, médicos familiares y especialistas en diagnóstico por imagen, que buscan un enfoque integral y actualizado en ginecología diagnóstica.

Estudiantes avanzados de medicina, con interés en profundizar sus conocimientos clínicos y prepararse para una futura especialización en ginecología y obstetricia.



TITULACIÓN PROPIA



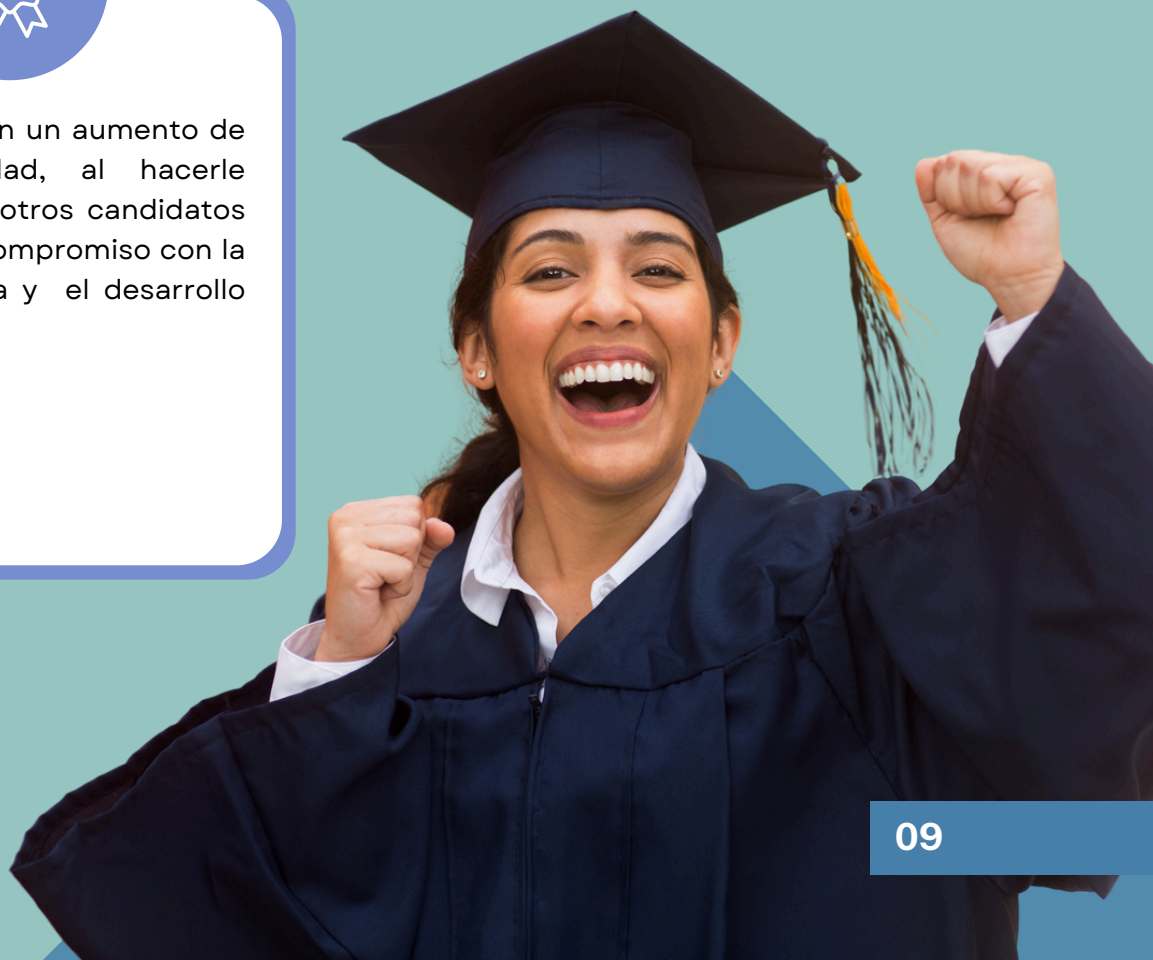
Al concluir el diplomado los participantes serán galardonados con una titulación propia otorgada por ISEIE Innovation School. Esta titulación se encuentra respaldada por una certificación que equivale a 4 créditos ECTS (European Credit Transfer and Accumulation System) y representa un total de 100 horas de dedicación al estudio.



Esta titulación no solo enriquecerá su imagen y credibilidad ante potenciales clientes, sino que reforzará significativamente su perfil profesional en el ámbito laboral. Al presentar esta certificación, podrá demostrar de manera concreta y verificable su nivel de conocimiento y competencia en el área temática del diplomado.



Esto resultará en un aumento de su empleabilidad, al hacerle destacar entre otros candidatos resaltando su compromiso con la mejora continua y el desarrollo profesional.



TRABAJO FINAL DEL DIPLOMADO

A

Una vez que haya completado satisfactoriamente todos los módulos del diplomado, deberá llevar a cabo un trabajo final en el cual deberá aplicar y demostrar los conocimientos que ha adquirido a lo largo del programa.

B

Este trabajo final suele ser una oportunidad para poner en práctica lo que ha aprendido y mostrar su comprensión y habilidades en el tema.

C

Puede tomar la forma de un proyecto, un informe, una presentación u otra tarea específica, dependiendo del contenido del curso y sus objetivos. Recuerde seguir las instrucciones proporcionadas y consultar con su instructor o profesor si tiene alguna pregunta sobre cómo abordar el trabajo final.



CONTENIDO DIPLOMADO MÉTODOS DIAGNÓSTICOS EN GINECOLOGÍA

MÓDULO 1: INTRODUCCIÓN A LOS MÉTODOS DIAGNÓSTICOS EN GINECOLOGÍA

- 1.1 Importancia del diagnóstico oportuno en la salud femenina
- 1.2 Historia clínica y anamnesis ginecológica
- 1.3 Principios de la evaluación integral de la paciente

MÓDULO 2: EXPLORACIÓN FÍSICA GINECOLÓGICA

- 2.1 Examen físico general y específico
- 2.2 Exploración pélvica: inspección, palpación y tacto bimanual
- 2.3 Exploración mamaria y su relevancia diagnóstica

MÓDULO 3: CITOLOGÍA CERVICAL Y PAPANICOLAOU

- 3.1 Técnicas de toma de muestras
- 3.2 Interpretación de resultados citológicos
- 3.3 Rol del Papanicolaou en la detección de cáncer cervicouterino

MÓDULO 4: COLPOSCOPIA Y BIOPSIA CERVICAL

- 4.1 Principios de la colposcopia
- 4.2 Identificación de lesiones cervicales
- 4.3 Procedimientos de biopsia dirigida

MÓDULO 5: ECOGRAFÍA EN GINECOLOGÍA

- 5.1 Ecografía pélvica transabdominal y transvaginal
- 5.2 Evaluación del útero, endometrio y ovarios
- 5.3 Aplicaciones en patologías ginecológicas comunes

MÓDULO 6: HISTEROSCOPIA DIAGNÓSTICA

- 6.1 Principios y técnicas de la histeroscopia
- 6.2 Evaluación de cavidad uterina
- 6.3 Indicaciones clínicas y limitaciones



MÓDULO 7: MÉTODOS DIAGNÓSTICOS EN PATOLOGÍA MAMARIA

- 7.1 Mamografía: principios e interpretación
- 7.2 Ecografía mamaria
- 7.3 Resonancia magnética en patología mamaria

MÓDULO 8: PRUEBAS DE LABORATORIO EN GINECOLOGÍA

- 8.1 Estudios hormonales y su interpretación
- 8.2 Marcadores tumorales ginecológicos
- 8.3 Otros análisis relevantes en la práctica clínica

MÓDULO 9: DIAGNÓSTICO POR IMAGEN AVANZADO

- 9.1 Resonancia magnética en ginecología
- 9.2 Tomografía computarizada en patologías ginecológicas
- 9.3 Avances en diagnóstico por imagen

MÓDULO 10: MÉTODOS DIAGNÓSTICOS EN ONCOLOGÍA GINECOLÓGICA

- 10.1 Evaluación de masas anexiales
- 10.2 Protocolos diagnósticos en cáncer ginecológico
- 10.3 Rol de los estudios combinados

MÓDULO 11: INTEGRACIÓN DE MÉTODOS DIAGNÓSTICOS

- 11.1 Estrategias diagnósticas basadas en síntomas y hallazgos
- 11.2 Algoritmos diagnósticos en ginecología
- 11.3 Importancia del diagnóstico integral y multidisciplinario

MÓDULO 12: TRABAJO FINAL DEL DIPLOMADO






ISEIE
ISEIE INNOVATION SCHOOL

CONTÁCTANOS

 +34 960 25 47 46

 Av. Aragón 30, 5. 46021 Valencia.

 www.iseie.com